

**สรุปกิจกรรมแลกเปลี่ยนเรียนรู้**  
**เรื่อง แนวทางการจัดทำข้อมูลการรับฟังเสียงของลูกค้า (VOC) ด้านการผลิตบัณฑิต**  
**(โครงการปีงบประมาณ 2564)**

วันที่จัด	วันที่ 18 พฤษภาคม 2564 เวลา 09.30 – 12.00 น.	
สถานที่จัด	ห้องประชุมรัตนสิน ชั้น 2 อาคารคณะเภสัชศาสตร์	
จำนวนผู้เข้าร่วมกิจกรรม	10 คน	
ผู้ร่วมกิจกรรม	คณาจารย์คณะเภสัชศาสตร์	จำนวน 3 คน
	บุคลากรคณะเภสัชศาสตร์	จำนวน 7 คน
ผู้จัดบันทึก	นางสาวสดใส ตะรินันท์	
ผู้เรียบเรียง	นางสาวสดใส ตะรินันท์	

**แนวทางการจัดทำข้อมูลการรับฟังเสียงของลูกค้า (VOC) ด้านการผลิตบัณฑิต**

ผศ.พีรวัฒน์ จินาทองไทย ผู้ช่วยคณบดีฝ่ายแผนและสารสนเทศ คณะเภสัชศาสตร์ มหาวิทยาลัยอุบลราชธานี ร่วมกับ รองคณบดีฝ่ายวิชาการ ผู้ช่วยคณบดีฝ่ายวิชาการ ผู้ช่วยคณบดีฝ่ายกิจการนักศึกษา ได้ร่วมจัดกิจกรรมแลกเปลี่ยนเรียนรู้ (KM) เรื่อง แนวทางการจัดทำข้อมูลการรับฟังเสียงของลูกค้า (VOC) ด้านการผลิตบัณฑิต ร่วมกับบุคลากรกลุ่มงานวิชาการ งานกิจการนักศึกษา และงานพัฒนาวิชาชีพ เพื่อหาแนวทางและรูปแบบการจัดทำแบบสอบถามการรับฟังเสียงของกลุ่มลูกค้าปัจจุบัน ลูกค้าในอนาคตและผู้มีส่วนได้ส่วนเสียที่เกี่ยวข้องต่าง ๆ ดังนี้

หลักสูตร	ผู้เรียนและลูกค้ำกลุ่มอื่น	ผลลัพธ์ที่คาดหวัง	ผลผลิตที่คาดหวัง	ข้อมูลต้องการทราบ	วิธีการ / แหล่งข้อมูล	เครื่องมือ	ประเด็น/แนวคำถาม
บัณฑิตศึกษา	นักศึกษาปริญญาตรี, เกลัชกร, บุคลากรทางการแพทย์ (ผู้เรียนในอนาคต)	หลักสูตรและรูปแบบการจัดการเรียนการสอนที่ตรงตามความต้องการ	มีหลักสูตรที่ตอบสนองตรงตามความคาดหวังของผู้เรียนในอนาคต	1. หลักสูตรและการจัดการเรียนการสอนที่เหมาะสมควรเป็นอย่างไร (รูปแบบการจัดการเรียนการสอน, ค่าเทอม)  2. ปัจจัยที่มีผลต่อการเลือกศึกษาต่อเป็นอย่างไร	<b>เครื่องมือ</b> - แบบสอบถามความต้องการในการเข้าศึกษาต่อ  <b>แหล่งข้อมูล</b> - นักศึกษาในระดับปริญญาตรีในชั้นปีสุดท้าย - บัณฑิตในระดับปริญญาตรี - เกลัชกรและบุคลากรทางการแพทย์ - บุคลากรในสถานศึกษาในระดับอุดมศึกษา	แบบสอบถามความต้องการในการเข้าศึกษาต่อ 1. แบบสอบถามความต้องการศึกษาต่อหลักสูตร วท.ม.วิทยาการทางผลิตภัณฑ์สุขภาพและเภสัชภัณฑ์ <a href="https://docs.google.com/forms/d/e/1FAIpQLSfH_WfvcG6MuhqKcyzQq-OnpSyWv6X4_Q2kSqwNY8mzHqnQ/viewform">https://docs.google.com/forms/d/e/1FAIpQLSfH_WfvcG6MuhqKcyzQq-OnpSyWv6X4_Q2kSqwNY8mzHqnQ/viewform</a> 2. แบบสอบถามความต้องการศึกษาต่อหลักสูตร ปร.ด.เภสัชศาสตร์ <a href="https://docs.google.com/forms/d/e/1FAIpQLSeX2Z1HC_zxwVoE1soFNzy7tL5TNVv76EgINQ3rpQfuylo9Pw/viewform">https://docs.google.com/forms/d/e/1FAIpQLSeX2Z1HC_zxwVoE1soFNzy7tL5TNVv76EgINQ3rpQfuylo9Pw/viewform</a> 3. แบบสอบถามความต้องการศึกษาหลักสูตรเภสัชศาสตรบัณฑิต <a href="https://drive.google.com/drive/folders/1SqzDTpcyhKEPQZxpc-MaquEg6Uo5GZI61">https://drive.google.com/drive/folders/1SqzDTpcyhKEPQZxpc-MaquEg6Uo5GZI61</a>  **ในส่วนกระบวนการอาจจะต้องพิจารณาการปรับปรุงเครื่องมือในการได้มาซึ่งข้อมูลเสียงของลูกค้ำหรือไม่?  แบบสอบถามความต้องการศึกษาต่อระดับบัณฑิตศึกษา (ฉบับแก้ไขรวมทุกหลักสูตร) <a href="https://docs.google.com/document/d/1POskvCPrzr3GNs9Y2mWm0MtrYdoEtBjN/edit#">https://docs.google.com/document/d/1POskvCPrzr3GNs9Y2mWm0MtrYdoEtBjN/edit#</a>	- หลักสูตรที่ต้องการศึกษาต่อที่สนใจมีอะไรบ้าง - รูปแบบการเรียนการสอนที่เหมาะสมควรเป็นอย่างไร - สิ่งสนับสนุนการศึกษาที่เหมาะสมควรมีอะไรบ้าง - หลักสูตรควรมีการศึกษาดูงานในระหว่างการเรียนรู้หรือไม่ อย่างไร ควรไปต่างประเทศไหม
	นักศึกษาระดับบัณฑิตศึกษา (ผู้เรียนปัจจุบัน)	เป็นผู้ปฏิบัติงานที่มีความสามารถในการนำกระบวนการทำวิจัยมาประยุกต์ใช้เพื่อแก้ไขปัญหาหรือพัฒนางานตนเอง หรือสร้างให้เกิดองค์ความรู้และนวัตกรรมใหม่ได้	บัณฑิตสำเร็จการศึกษาและมีคุณภาพตามมาตรฐานหลักสูตร	1. ความเหมาะสมของหลักสูตร	<b>เครื่องมือ</b> - แบบสอบถามความพึงพอใจ/ความไม่พึงพอใจต่อหลักสูตร  <b>แหล่งข้อมูล</b> - นักศึกษาในชั้นปีสุดท้าย	แบบสอบถามความพึงพอใจหลักสูตรแยกตามหลักสูตร (โดยคณะ) 1. ปร.ด.เภสัชศาสตร์ <a href="https://docs.google.com/forms/d/e/1FAIpQLSfwzUDCozf5pYST_IuTbNZkZKE1vpQK-kFGIKJxVcW7eV-tMw/viewform">https://docs.google.com/forms/d/e/1FAIpQLSfwzUDCozf5pYST_IuTbNZkZKE1vpQK-kFGIKJxVcW7eV-tMw/viewform</a> 2. ภ.ม.เภสัชกรรมคลินิก <a href="https://docs.google.com/forms/d/e/1FAIpQLSc8zoydP8EPcpJYg-LrlfDfes7Bbw8EPqcsrZvmZRJhOprP2Q/viewform">https://docs.google.com/forms/d/e/1FAIpQLSc8zoydP8EPcpJYg-LrlfDfes7Bbw8EPqcsrZvmZRJhOprP2Q/viewform</a> 3. วท.ม.ศาสตร์แห่งเครื่องสำอางและผลิตภัณฑ์สุขภาพ <a href="https://docs.google.com/forms/d/e/1FAIpQLSeM66s6nVp8gkE1mAYNX8ZBBOrBShrzjexx4d9M5tY9vDXGvg/viewform">https://docs.google.com/forms/d/e/1FAIpQLSeM66s6nVp8gkE1mAYNX8ZBBOrBShrzjexx4d9M5tY9vDXGvg/viewform</a> 4. วท.ม.เภสัชศาสตร์ชีวภาพ <a href="https://docs.google.com/forms/d/e/1FAIpQLSffehCnqUs6hFyn5KTSRpt_">https://docs.google.com/forms/d/e/1FAIpQLSffehCnqUs6hFyn5KTSRpt_</a>	- ความรู้และทักษะในด้านการทำวิจัยที่เปลี่ยนแปลง - ความคาดหวังของบัณฑิตในอนาคตเมื่อเรียนจบหลักสูตร (การทำวิจัย การนำเสนอ ผลงานวิจัย/วิชาการ)

หลักสูตร	ผู้เรียนและลูกค้ำกลุ่มอื่น	ผลลัพธ์ที่คาดหวัง	ผลผลิตที่คาดหวัง	ข้อมูลต้องการทราบ	วิธีการ / แหล่งข้อมูล	เครื่องมือ	ประเด็น/แนวคำถาม
						<p><a href="https://drive.google.com/file/d/1-0jgW500rMULEzAK3PdEay1dkjL39KFY/view?usp=sharing">X4VPW6N7xcwqT9R9yMH5E8YUKg/viewform</a></p> <p>แบบสอบถามความพึงพอใจหลักสูตร (โดยมหาวิทยาลัย)</p> <p><a href="https://drive.google.com/file/d/1-0jgW500rMULEzAK3PdEay1dkjL39KFY/view?usp=sharing">https://drive.google.com/file/d/1-0jgW500rMULEzAK3PdEay1dkjL39KFY/view?usp=sharing</a></p> <p>แบบสอบถามความพึงพอใจนักศึกษาหลักสูตรระดับบัณฑิตศึกษา (ฉบับแก้ไขรวมทุกหลักสูตรสำหรับนักศึกษาปัจจุบัน)</p> <p><a href="https://docs.google.com/document/d/1p5SLK2t3dcbBIF40dEdwvYopFBPURBqY/edit">https://docs.google.com/document/d/1p5SLK2t3dcbBIF40dEdwvYopFBPURBqY/edit</a></p> <p>แบบสอบถามความพึงพอใจหลักสูตรโดยบัณฑิต (โดยมหาวิทยาลัย สำหรับถามบัณฑิตช่วงรับปริญญา)</p> <p><a href="https://docs.google.com/document/d/15I4GEDLEPL17Ecn2xFxUoAx4491OGFgf/edit#">https://docs.google.com/document/d/15I4GEDLEPL17Ecn2xFxUoAx4491OGFgf/edit#</a></p>	
			นักศึกษาเรียนตลอดหลักสูตร	<p>2. ความเหมาะสมของการจัดการเรียนการสอน</p> <ul style="list-style-type: none"> <li>- เนื้อหา</li> <li>- สิ่งสนับสนุนการเรียนการสอน</li> <li>- คุณภาพของอาจารย์ผู้สอน/ที่ปรึกษาวิทยานิพนธ์</li> </ul>	<p><b>เครื่องมือ</b></p> <ul style="list-style-type: none"> <li>- แบบสอบถามความพึงพอใจ/ความไม่พึงพอใจต่อการจัดการเรียนการสอน (REG)</li> </ul> <p><b>แหล่งข้อมูล</b></p> <ul style="list-style-type: none"> <li>- นักศึกษาทุกชั้นปี</li> </ul>	<p>แบบสอบถาม Reg.</p> <p>1. แบบสอบถามรายวิชาการระดับปริญญาตรีบัณฑิตศึกษา</p> <p><a href="https://drive.google.com/file/d/1xVYzuPeBghc6HgV2kZ3u9KmxmVMZSbE/view?usp=sharing">https://drive.google.com/file/d/1xVYzuPeBghc6HgV2kZ3u9KmxmVMZSbE/view?usp=sharing</a></p> <p>2. แบบสอบถามรายวิชาวิทยานิพนธ์</p> <p><a href="https://drive.google.com/file/d/1J51po-gxCZTAnXN3JbwpFiNFrKISalSn/view?usp=sharing">https://drive.google.com/file/d/1J51po-gxCZTAnXN3JbwpFiNFrKISalSn/view?usp=sharing</a></p>	<ul style="list-style-type: none"> <li>- เนื้อหาที่เรียนมีปริมาณเหมาะสม มีองค์ความรู้เหมาะสมและทันสมัยหรือไม่</li> <li>- สิ่งสนับสนุนการเรียนการสอนมีความเหมาะสม เพียงพอหรือไม่</li> <li>- อาจารย์ผู้สอนมีความรู้และความสามารถในการถ่ายทอดความรู้หรือไม่</li> <li>- อาจารย์ที่ปรึกษาวิทยานิพนธ์มีคุณวุฒิ/คุณสมบัติเหมาะสมต่อการเป็นที่ปรึกษา</li> <li>- อาจารย์ที่ปรึกษาวิทยานิพนธ์มีความพร้อมและเวลาต่อการเป็นที่ปรึกษา</li> </ul>
				3. บัณฑิตมีองค์ความรู้และทักษะในการทำงานวิจัย			
				4. บัณฑิตมีทักษะในการนำเสนอผลงานทางวิชาการ			
บัณฑิตในระดับบัณฑิตศึกษา	บัณฑิตที่สำเร็จการศึกษามีการทำวิจัยเพื่อแก้ไขปัญหา/พัฒนางานประจำ	บัณฑิตที่สำเร็จการศึกษามีการทำวิจัยเพื่อแก้ไขปัญหา/พัฒนางานประจำ	บัณฑิตสร้างผลงานวิจัย/วิชาการ/นวัตกรรมจากปัญหาหรือการพัฒนางานประจำได้	1. บัณฑิตมีองค์ความรู้และทักษะในการทำงานวิจัย	<p><b>วิธีการ</b></p> <ul style="list-style-type: none"> <li>- แบบสอบถามผู้ใช้บัณฑิต</li> <li>- แบบประเมินตนเองของบัณฑิตตามกรอบมาตรฐานคุณวุฒิ 5 ด้าน</li> </ul>	<p>แบบสอบถามความพึงพอใจผู้ใช้บัณฑิต (โดยมหาวิทยาลัย)</p> <p><a href="https://drive.google.com/file/d/1eHsviUSLguBrkBV0dxWyCPM_Sky3vsnG/view?usp=sharing">https://drive.google.com/file/d/1eHsviUSLguBrkBV0dxWyCPM_Sky3vsnG/view?usp=sharing</a></p>	<ul style="list-style-type: none"> <li>- บัณฑิตที่จบมีองค์ความรู้และทักษะที่จะส่งเสริมให้เกิดการสร้างผลงานวิจัย/วิชาการ/นวัตกรรมหรือไม่</li> <li>- บัณฑิตมีผลงานวิจัย/วิชาการ/นวัตกรรมที่เกิดขึ้นจากงานประจำหรือไม่</li> </ul>

หลักสูตร	ผู้เรียนและลูกค้ำกลุ่มอื่น	ผลลัพธ์ที่คาดหวัง	ผลผลิตที่คาดหวัง	ข้อมูลต้องการทราบ	วิธีการ / แหล่งข้อมูล	เครื่องมือ	ประเด็น/แนวคำถาม
					<b>แหล่งข้อมูล</b> - ผู้ใช้บัณฑิต (หลังจากบัณฑิตสำเร็จการศึกษาไป 2 ปี) - บัณฑิตหลังจากจบ 1 ปี (ที่กลับมารับปริญญา)		
				2. บัณฑิตได้นำองค์ความรู้และทักษะด้านการวิจัยมาใช้เพื่อแก้ปัญหา/พัฒนางานประจำ			
	ผู้ใช้บัณฑิตในระดับบัณฑิตศึกษา		ผลงานในการแก้ไขปัญหาหรือพัฒนางานที่เกิดขึ้นจากบัณฑิตที่สำเร็จการศึกษา	1. คุณภาพของบัณฑิตที่จบกลับไปทำงาน - ความคิดริเริ่ม - คุณภาพและจำนวนผลงาน	<b>วิธีการ</b> - แบบสอบถามผู้ใช้บัณฑิต  <b>แหล่งข้อมูล</b> - ผู้ใช้บัณฑิต (หลังจากบัณฑิตสำเร็จการศึกษาไป 2 ปี)	แบบสอบถามความพึงพอใจผู้ใช้บัณฑิต (โดยมหาวิทยาลัย) <a href="https://drive.google.com/file/d/1eHsviUSLguBrkBV0dxWYCPM_Sky3vsnG/view?usp=sharing">https://drive.google.com/file/d/1eHsviUSLguBrkBV0dxWYCPM_Sky3vsnG/view?usp=sharing</a>	- ความคาดหวังของผู้ใช้บัณฑิตต่อบัณฑิตที่จบในหลักสูตรเป็นอย่างไร - บัณฑิตที่จบมีองค์ความรู้และทักษะที่จะส่งเสริมให้เกิดการสร้างผลงานวิจัย/วิชาการ/นวัตกรรมหรือไม่ - บัณฑิตมีผลงานวิจัย/วิชาการ/นวัตกรรมที่เกิดขึ้นจากงานประจำหรือไม่
<b>เภสัชศาสตร์บัณฑิต</b>	นักเรียนมัธยมปลายที่อยู่ในระหว่างการเรียนชั้น ม. 6 และนักเรียนที่สำเร็จการศึกษามัธยมปลายแล้ว (ผู้เรียนในอนาคต) ผู้ปกครอง (ผู้มีส่วนได้ส่วนเสีย)	สามารถรับผู้เรียนได้ตรงตามแผนการรับเข้า และผู้เรียนมีคุณสมบัติที่สอดคล้องกับหลักสูตร	- จำนวนการรับเข้าตรงตามแผน - เกณฑ์การรับเข้าที่มีความเหมาะสมสอดคล้องกับหลักสูตร	1. ปัจจัยที่มีผลต่อการเลือกศึกษาต่อเป็นอย่างไร	<b>วิธีการ</b> - แบบสอบถามความต้องการของผู้เรียนในอนาคต (คุณสดีไล) - ข้อมูลจากการออกประชาสัมพันธ์  <b>แหล่งข้อมูล</b> - นักเรียนชั้น ม.ปลาย - อาจารย์แนะแนวโรงเรียนมัธยม	1. แบบสอบถามความต้องการศึกษาหลักสูตรเภสัชศาสตร์บัณฑิต <a href="https://drive.google.com/drive/folders/1SqzDTpcyhKEPQZxpc=MquEg6Uo5GZI61">https://drive.google.com/drive/folders/1SqzDTpcyhKEPQZxpc=MquEg6Uo5GZI61</a>  <a href="https://docs.google.com/forms/d/1CgpyshE9E8J1zHvIrtYfCGruRzdUdmZht2vNkxw9s-U/edit">https://docs.google.com/forms/d/1CgpyshE9E8J1zHvIrtYfCGruRzdUdmZht2vNkxw9s-U/edit</a>  <a href="https://docs.google.com/forms/d/1t5ZMA-vzRSjG0qs07c1Y7RZ7CIHUpZUS30ZAdJaTHg/edit">https://docs.google.com/forms/d/1t5ZMA-vzRSjG0qs07c1Y7RZ7CIHUpZUS30ZAdJaTHg/edit</a> (ใช้แบบฟอร์มนี้)	- รูปแบบการรับเข้า และจำนวนที่รับเข้ามีความเหมาะสมหรือไม่ อย่างไร (ผู้เรียน/ผู้ปกครอง) - ท่านรับรู้ความมีชื่อเสียงของจากที่ใด และด้านใดบ้าง (ผู้เรียน/ผู้ปกครอง) - สภาพแวดล้อมของสถาบันมีความสอดคล้องกับความต้องการในการเลือกศึกษาต่อของท่านอย่างไร (ผู้เรียน/ผู้ปกครอง) - ค่าธรรมเนียมการศึกษามีความเหมาะสมหรือไม่ (ผู้เรียน/ผู้ปกครอง) - สิ่งสนับสนุนการเรียนการสอนที่ท่านต้องการมีอะไรบ้าง (ผู้เรียน/ผู้ปกครอง) - ทุนการศึกษาที่ท่านต้องการควรมีในรูปแบบใดบ้าง อย่างไร (ผู้เรียน/ผู้ปกครอง) - ท่านต้องการการฝึกงาน/ศึกษาดูงาน/แลกเปลี่ยนกับหน่วยงานต่างประเทศหรือไม่ (ผู้เรียน/ผู้ปกครอง) - สาขาวิชาใดที่ท่านสนใจเลือกศึกษาต่อ

หลักสูตร	ผู้เรียนและลูกค้ำกลุ่มอื่น	ผลลัพธ์ที่คาดหวัง	ผลผลิตที่คาดหวัง	ข้อมูลต้องการทราบ	วิธีการ / แหล่งข้อมูล	เครื่องมือ	ประเด็น/แนวคำถาม
	นักศึกษาระดับปริญญาตรี (ผู้เรียนปัจจุบัน)	เก็ชกรที่มีคุณภาพตามมาตรฐานหลักสูตรและวิชาชีพ มีความโดดเด่นด้านการจัดการด้านยา และการวิจัยพัฒนาในอุตสาหกรรมยา พร้อมด้วยทักษะการเรียนรู้ในศตวรรษที่ 21	บัณฑิตสำเร็จการศึกษามีคุณภาพตามมาตรฐานหลักสูตรและวิชาชีพ สามารถใช้ความรู้ในด้านการจัดการด้านยา การวิจัย มาประยุกต์ใช้ในการปฏิบัติงานได้อย่างมีประสิทธิภาพ	1. ความเหมาะสมของหลักสูตร	<b>เครื่องมือ</b> - แบบสอบถามความพึงพอใจ/ความไม่พึงพอใจต่อหลักสูตร (คุณฉัญญลักษณ์) - กิจกรรมระดมความคิด (มัชฌิม/ปัจฉิม) - แบบประเมินสมรรถนะของนักศึกษาเภสัชศาสตร์ตามชั้นปี (งานเภสัชศาสตร์ศึกษา)  <b>แหล่งข้อมูล</b> - นักศึกษาในชั้นปีที่ 4 (มัชฌิม) - นักศึกษาในชั้นปีสุดท้าย (ปัจฉิม) - นักศึกษาแต่ละชั้นปี (แบบประเมินสมรรถนะฯ)	1. แบบสอบถามพึงพอใจต่อหลักสูตร <a href="https://docs.google.com/forms/d/e/1FAIpQLSfwRbr5W8D5WL8tUA6MOQCceACSz19Pn0Zv858s3DZ1EmIgyA/viewform">https://docs.google.com/forms/d/e/1FAIpQLSfwRbr5W8D5WL8tUA6MOQCceACSz19Pn0Zv858s3DZ1EmIgyA/viewform</a>  <a href="https://docs.google.com/forms/d/1CgpvshF9E8J1zHvltYfCGruRzdUdm7ht2vNxxk9s-U/edit">https://docs.google.com/forms/d/1CgpvshF9E8J1zHvltYfCGruRzdUdm7ht2vNxxk9s-U/edit</a>	- ความรู้และทักษะที่ท่านคิดว่าจำเป็นในการปฏิบัติงานเมื่อสำเร็จการศึกษามีเรื่องใดบ้าง - ความรู้และทักษะที่เปลี่ยนไปมีความเหมาะสมต่อการพัฒนานักศึกษาในแต่ละชั้นปีให้ตรงตามวัตถุประสงค์ของหลักสูตร
			นักศึกษาเรียนตลอดหลักสูตร	2. ความเหมาะสมของการจัดการเรียนการสอน - เนื้อหา - สิ่งสนับสนุนการเรียนการสอน - คุณภาพของอาจารย์ผู้สอน	<b>เครื่องมือ</b> - แบบสอบถามความพึงพอใจ/ความไม่พึงพอใจต่อการจัดการเรียนการสอน (REG) (คุณฉัญญลักษณ์) - กิจกรรมระดมความคิด (มัชฌิม/ปัจฉิม)  <b>แหล่งข้อมูล</b> - นักศึกษาทุกชั้นปี - นักศึกษาในชั้นปีที่ 4 (มัชฌิม) - นักศึกษาในชั้นปีสุดท้าย (ปัจฉิม)	แบบสอบถาม Reg. 1. แบบสอบถามรายวิชาระดับปริญญาตรีบัณฑิตศึกษา <a href="https://drive.google.com/file/d/1xVYzuPeBghc6HgV2kZ3u9KmxrmVM7SbE/view?usp=sharing">https://drive.google.com/file/d/1xVYzuPeBghc6HgV2kZ3u9KmxrmVM7SbE/view?usp=sharing</a>  2. แบบสอบถามรายวิชาฝึกงาน <a href="https://drive.google.com/file/d/1yPqAz1CYpRcHPJij9yLvE0stN5qwdr17u/view?usp=sharing">https://drive.google.com/file/d/1yPqAz1CYpRcHPJij9yLvE0stN5qwdr17u/view?usp=sharing</a>	- เนื้อหาที่เรียนมีปริมาณเหมาะสม มีองค์ความรู้เหมาะสมและทันสมัยหรือไม่ - สิ่งสนับสนุนการเรียนการสอนมีความเหมาะสม เพียงพอหรือไม่ - อาจารย์ผู้สอนมีความรู้และความสามารถในการถ่ายทอดความรู้หรือไม่ - กิจกรรมเสริมหลักสูตรมีความเหมาะสมหรือไม่ ทั้งในด้านเนื้อหาและปริมาณ

หลักสูตร	ผู้เรียนและลูกค้ำกลุ่มอื่น	ผลลัพธ์ที่คาดหวัง	ผลผลิตที่คาดหวัง	ข้อมูลต้องการทราบ	วิธีการ / แหล่งข้อมูล	เครื่องมือ	ประเด็น/แนวคำถาม
				3. ความเหมาะสมของกิจกรรมเสริมหลักสูตรที่สนับสนุนให้เกิดการพัฒนา "ทักษะทางสังคมและการใช้ชีวิต" แก่นักศึกษา	<b>เครื่องมือ</b> - แบบสอบถามความพึงพอใจ/ความไม่พึงพอใจต่อการจัดกิจกรรมเสริมหลักสูตร - แบบประเมินการฝึกปฏิบัติงานวิชาชีพ (ปี 4 _____, ปี 6 ป.1)  <b>แหล่งข้อมูล</b> - นักศึกษาทุกชั้นปี - เกสซ์กรประจำแหล่ง		- กิจกรรมเสริมหลักสูตรส่งเสริมให้นักศึกษามีพัฒนาการด้านทักษะทางสังคมและการใช้ชีวิตหรือไม่
	บัณฑิตในระดับปริญญาตรี	เกสซ์กรที่มีคุณภาพตามมาตรฐานหลักสูตรและวิชาชีพ มีความโดดเด่นด้านการจัดการด้านยา และการวิจัยพัฒนาในอุตสาหกรรมยา พร้อมด้วยทักษะการเรียนรู้ในศตวรรษที่ 21	บัณฑิตสำเร็จการศึกษามีคุณภาพตามมาตรฐานหลักสูตรและวิชาชีพ สามารถใช้ความรู้ในด้านการจัดการด้านยา การวิจัย มาประยุกต์ใช้ในการปฏิบัติงานได้อย่างมีประสิทธิภาพ	1. ความเหมาะสมของหลักสูตร	<b>เครื่องมือ</b> - แบบสอบถามความพึงพอใจ/ความไม่พึงพอใจต่อหลักสูตรสำหรับบัณฑิตที่สำเร็จการศึกษา (คุณธัญญลักษณ์) และศิษย์เก่า (งานกิจการ)  <b>แหล่งข้อมูล</b> - บัณฑิตที่กลับมารับปริญญา - ศิษย์เก่าที่จบไม่เกิน 5 ปี	1. แบบสอบถามความพึงพอใจ/ความไม่พึงพอใจต่อหลักสูตรสำหรับบัณฑิตที่สำเร็จการศึกษา <a href="https://docs.google.com/forms/d/e/1FAIpQLSfdYkfiCrTIC_Mfpb2JRJKZ_j08xwNrxXMOkjq5UOLiXvxQ/viewform">https://docs.google.com/forms/d/e/1FAIpQLSfdYkfiCrTIC_Mfpb2JRJKZ_j08xwNrxXMOkjq5UOLiXvxQ/viewform</a>	- ท่านคิดว่างานที่ท่านได้ปฏิบัติงานอยู่มีความเหมาะสมต่อระดับความรู้และทักษะของท่านหรือไม่ - ท่านคิดว่าความถี่และทักษะที่จำเป็นต่อการปฏิบัติงานของท่านมีอะไรบ้าง - ท่านมีการพัฒนาความรู้และทักษะทางวิชาการเพื่อเพิ่มพูนความรู้อย่างต่อเนื่องหรือไม่ (เช่น การเก็บหน่วยกิตการศึกษาต่อเนื่อง) - งานที่ท่านได้รับมอบหมายมีโอกาสในการส่งเสริมให้ท่านได้พัฒนางานวิจัยและสร้างสรรค์นวัตกรรมหรือไม่ อย่างไร - ท่านเคยเสนอตัวหรืออาสาที่จะขอรับผิดชอบงาน/โครงการที่สำคัญของหน่วยงานของท่านหรือไม่ - ท่านมีโอกาสได้รับมอบหมายให้รับผิดชอบงาน/โครงการที่สำคัญหรือไม่ - ท่านมีความมั่นใจในการรับผิดชอบงาน/โครงการที่สำคัญดังกล่าวมากน้อยแค่ไหนอย่างไร - ท่านเคยมีปัญหาในการปฏิบัติงานที่ต้องทำงานร่วมกับผู้อื่นหรือไม่ - ท่านมีโอกาสในการใช้ภาษาอังกฤษเพื่อสื่อสารในการปฏิบัติงานหรือไม่ หากมีท่านสามารถ

หลักสูตร	ผู้เรียนและลูกค้ำกลุ่มอื่น	ผลลัพธ์ที่คาดหวัง	ผลผลิตที่คาดหวัง	ข้อมูลต้องการทราบ	วิธีการ / แหล่งข้อมูล	เครื่องมือ	ประเด็น/แนวคำถาม
							<p>สื่อสารได้อย่างมีประสิทธิภาพอย่างน้อยเพียงใด</p> <ul style="list-style-type: none"> <li>- ท่านมีความก้าวหน้าในสายงานของท่านอย่างไร ควรจะเป็นหรือไม่ (ศิษย์เก่า)</li> </ul>
	<p>ผู้ใช้บัณฑิต/เกสัชกรประจำแหล่งฝึก</p>	<p>เกสัชกรที่มีคุณภาพตามมาตรฐานหลักสูตรและวิชาชีพ มีความโดดเด่นด้านการจัดการด้านยา และการวิจัยพัฒนาในอุตสาหกรรมยา พร้อมด้วยทักษะการเรียนรู้ในศตวรรษที่ 21</p>	<p>บัณฑิตสำเร็จการศึกษามีคุณภาพตามมาตรฐานหลักสูตรและวิชาชีพ สามารถใช้ความรู้ในด้านการจัดการด้านยา การวิจัย มาประยุกต์ใช้ในการปฏิบัติงานได้อย่างมีประสิทธิภาพ</p>	<p>1. คุณภาพของบัณฑิตที่จบกลับไปทำงาน</p> <ul style="list-style-type: none"> <li>- ความคิดริเริ่ม</li> <li>- คุณภาพและจำนวนผลงาน</li> </ul>	<p><b>เครื่องมือ</b></p> <ul style="list-style-type: none"> <li>- แบบสอบถามความพึงพอใจ/ความไม่พึงพอใจของผู้ใช้บัณฑิต</li> <li>- แบบนิเทศการฝึกปฏิบัติงานวิชาชีพ</li> </ul> <p><b>แหล่งข้อมูล</b></p> <ul style="list-style-type: none"> <li>- ผู้ใช้บัณฑิต</li> <li>- เกสัชกรประจำแหล่งฝึก</li> </ul>		<ul style="list-style-type: none"> <li>- บัณฑิตมีความรู้และทักษะเพียงพอต่อการปฏิบัติงาน (ใช้จากแบบสอบถามของมหาวิทยาลัย)</li> <li>- บัณฑิตมีความโดดเด่นในด้านการจัดการด้านยา การวิจัย เทคโนโลยีดิจิทัล ภาษาอังกฤษ หรือไม่ (ถามแยกหมวด) --&gt; สร้างแบบสอบถามเพิ่ม</li> <li>- เป็นผู้นำหรือผู้มีส่วนร่วมในงานหรือสร้างสรรค์งาน สามารถทำงานเป็นทีมได้</li> <li>- บัณฑิตมีการวางตัวได้อย่างเหมาะสม รู้กาลเทศะ สุภาพอ่อนน้อม เห็นอกเห็นใจผู้อื่น</li> <li>- เคารพในศักดิ์ศรีความเป็นมนุษย์</li> <li>- มีการแสดงออกทางวาจาและสื่อสังคมออนไลน์ อย่างเหมาะสม</li> <li>- คิดอย่างมีวิจารณญาณคิดอย่างมีเหตุผล มีการไตร่ตรองอย่างรอบคอบและค้นหาหลักฐาน</li> <li>- มุ่งมั่น อุทิศหะ รับผิดชอบในงานที่ได้รับมอบหมาย</li> <li>- มีการเรียนรู้และพัฒนาตนเองอย่างต่อเนื่องตลอดชีวิต</li> <li>- มีความมั่นใจและแสดงความคิดเห็นในเชิงสร้างสรรค์ตามหลักเหตุผล</li> </ul>
				<p>2. ความแตกต่างของคุณภาพบัณฑิตเมื่อเปรียบเทียบกับบัณฑิตที่จบจากที่อื่น</p>			

รายชื่อผู้เข้าร่วมกิจกรรมแลกเปลี่ยนเรียนรู้เรื่อง แนวทางการจัดทำข้อมูลการรับฟังเสียงของลูกค้า (VOC)

ด้านการผลิตบัณฑิต

วันที่ 18 พฤษภาคม 2564

ณ ห้องประชุมรัตนสิน ชั้น 2 อาคารคณะเภสัชศาสตร์

1. ผศ.พีรวัฒน์ จินาทองไทย	รองคณบดีฝ่ายแผนและสารสนเทศ	ผู้นำเสนอ
2. ผศ.สุภารัตน์ จันทร์เหลือง	รองคณบดีฝ่ายวิชาการ	ผู้เข้าร่วม
3. ผศ.อุไรวรรณ อกนิษฐ์	ผู้ช่วยคณบดีฝ่ายกิจการนักศึกษา	ผู้เข้าร่วม
4. นายทยากร วรวิธานนท์	นักวิชาการศึกษาชำนาญการ	ผู้เข้าร่วม
5. นางสาวสุชума พวงมะลิ	นักวิชาการศึกษาชำนาญการ	ผู้เข้าร่วม
6. นางสาวนุชจริย์ มณีจักร์	นักวิชาการศึกษาปฏิบัติการ	ผู้เข้าร่วม
7. นางวรรณภา พุ่มพฤษา	นักวิชาการศึกษาปฏิบัติการ	ผู้เข้าร่วม
8. นางสาวธัญญลักษณ์ ทิวัตต์กุลภรณ์	ผู้ปฏิบัติงานบริหารชำนาญงาน	ผู้เข้าร่วม
9. นางสาวปฐุม ย้งมงคล	ผู้ปฏิบัติงานบริหาร	ผู้เข้าร่วม
10. นางสาวสดีใส ตะรินันท์	เจ้าหน้าที่บริหารงานทั่วไปชำนาญการ	ผู้เข้าร่วม/ผู้จัดบันทึก

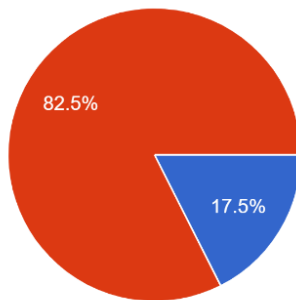


## การวัดและประเมินผลกิจกรรมการแลกเปลี่ยนเรียนรู้ เรื่อง แนวทางการจัดทำข้อมูลการรับฟังเสียงของลูกค้า (VOC) ด้านการผลิตบัณฑิต

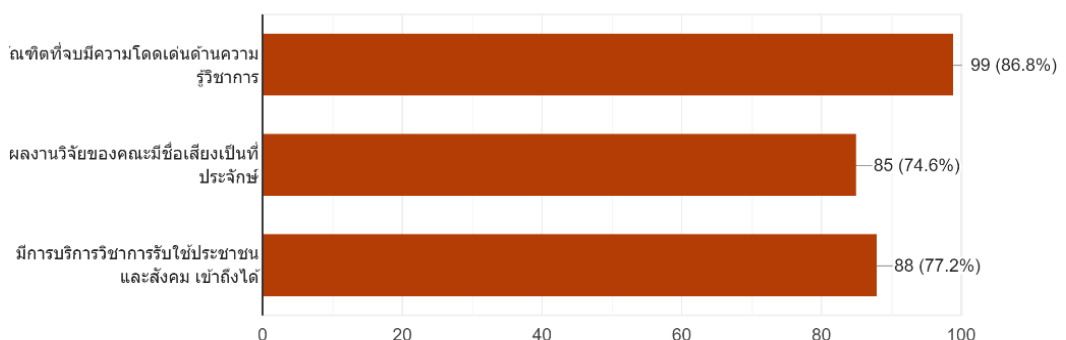
- วัตถุประสงค์**
1. เพื่อให้อาจารย์บัณฑิตคณะนันทวิทยา จัดทำเกณฑ์การให้คะแนน และตัดเกรดผ่านระบบ REG อำนวยความสะดวกแก่คณาจารย์ในการบันทึกเกรดของนักศึกษาในแต่ละภาคการศึกษา
  2. ลดปริมาณการใช้กระดาษในการบันทึกเกรด
- ตัวชี้วัด**
1. ได้แนวทางในการจัดทำแบบสอบถาม VOC และการวิเคราะห์ข้อมูลและสามารถนำผลที่ได้มาปรับปรุงการปฏิบัติงานได้อย่างมีประสิทธิภาพ
- ความสำเร็จ**
1. อาจารย์และบุคลากรที่เกี่ยวข้องกับการใช้งานระบบ REG ได้ทราบขั้นตอนการเทคนิคการบันทึกเกรดในระบบ REG ได้ถูกต้อง

งานประกันคุณภาพการศึกษา ได้จัดกิจกรรมแลกเปลี่ยนเรียนรู้ (KM) เรื่อง แนวทางการจัดทำข้อมูลการรับฟังเสียงของลูกค้า (VOC) ด้านการผลิตบัณฑิต ร่วมกับผู้บริหารและบุคลากรกลุ่มงานวิชาการ งานกิจการนักศึกษาและงานพัฒนาวิชาชีพ เพื่อวิเคราะห์กลุ่มลูกค้า ผลลัพธ์/ผลผลิตที่คาดหวัง ข้อมูลที่ต้องการ เครื่องมือที่ใช้ โดยร่วมหารือและแลกเปลี่ยนเรียนรู้ และได้มาซึ่งแบบสอบถามที่ต้องตามความต้องการและสะท้อนการทำงานของคุณะเพื่อปรับปรุงพัฒนาในอนาคต และงานวิชาการได้นำสารสนเทศดังกล่าวไปใช้ในการติดตามการรับฟังเสียงของลูกค้าได้แก่ กลุ่มลูกค้าปัจจุบัน และกลุ่มลูกค้านาคต ยกตัวอย่างกลุ่มลูกค้านาคต (นักเรียนระดับมัธยมศึกษาตอนปลายที่สนใจเข้าร่วมกิจกรรม PharmCamp : สายฝันฉันอยากเป็นเภสัชกร เมื่อวันที่ 28-29 สิงหาคม 2564) ซึ่งสรุปข้อมูลดังนี้

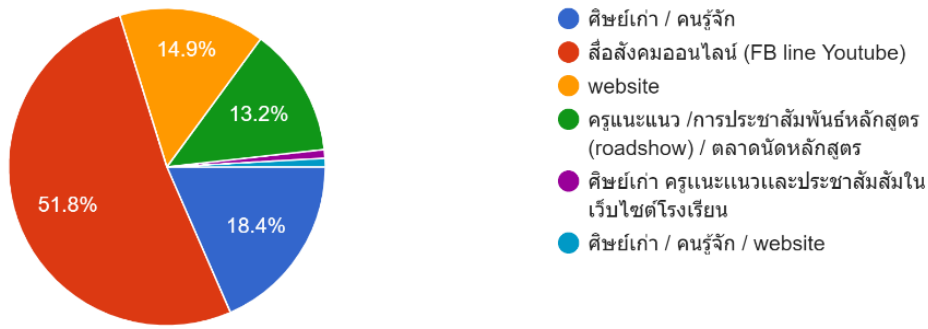
1. เพศ (114 คน)
  - ชาย ร้อยละ 17.50
  - หญิง ร้อยละ 82.50



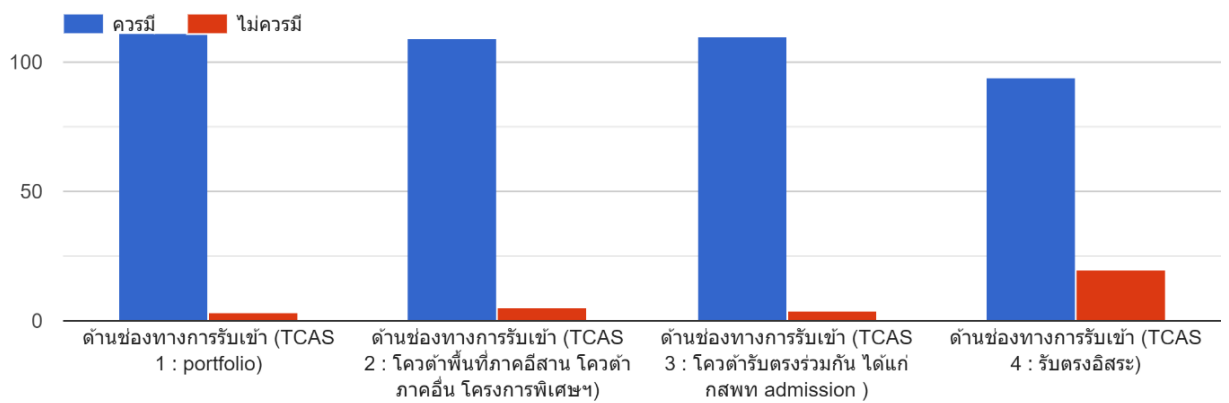
2. ท่านคิดว่าคณะเภสัชศาสตร์มหาวิทยาลัยอุบลราชธานี มีชื่อเสียงด้านใดบ้าง (114 คน)



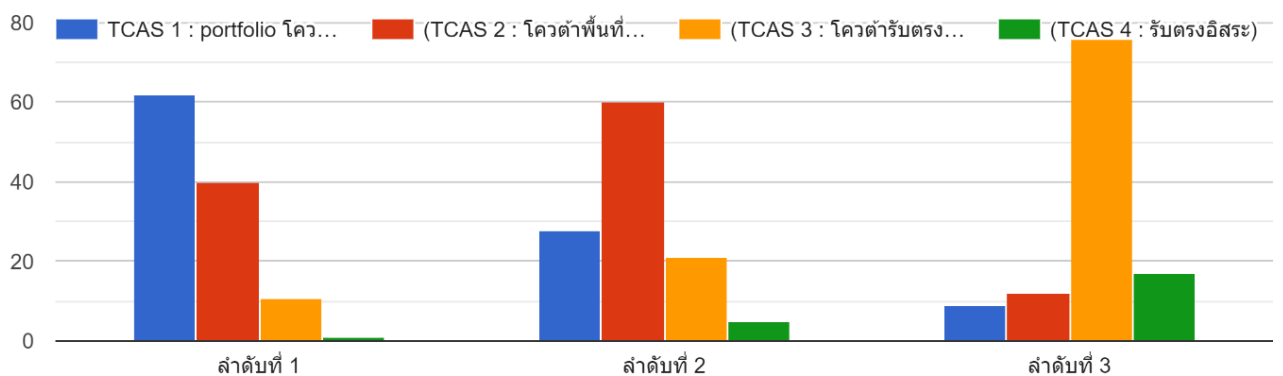
3. ความมีชื่อเสียงของคณะเภสัชศาสตร์ มหาวิทยาลัยอุบลราชธานี ท่านรับทราบในช่องทางใด



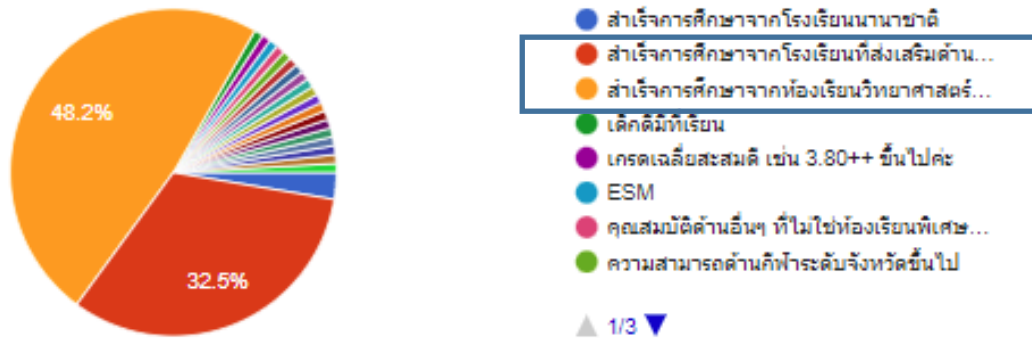
4. ท่านคิดว่ารูปแบบในการรับเข้าศึกษาต่อของปีการศึกษาี้ มีความเหมาะสมหรือไม่



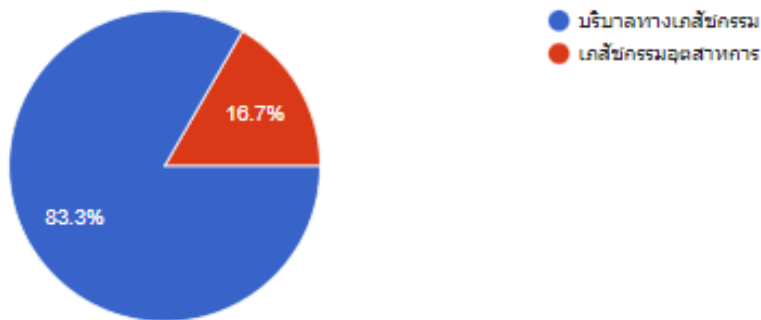
5. ท่านคิดว่ารูปแบบการรับเข้าใดที่คณะควรจัดสรรจำนวนรับเข้าในสัดส่วนมากที่สุด (3 อันดับแรก)



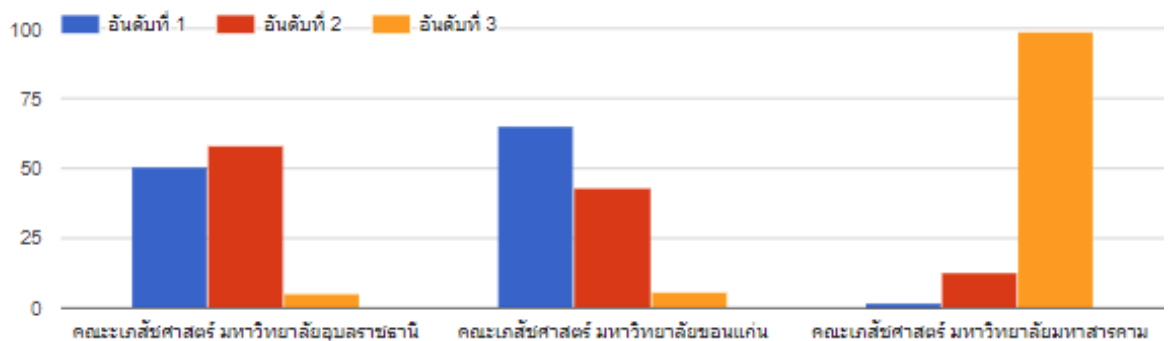
6. ท่านอยากให้คณะจัดสรรช่องทางการรับเข้าศึกษาต่อโดยใช้คุณสมบัติพิเศษอื่นๆ ด้านใดเพิ่มเติมบ้าง



7. สาขาวิชาใดที่ท่านสนใจเลือกศึกษาต่อมากที่สุด



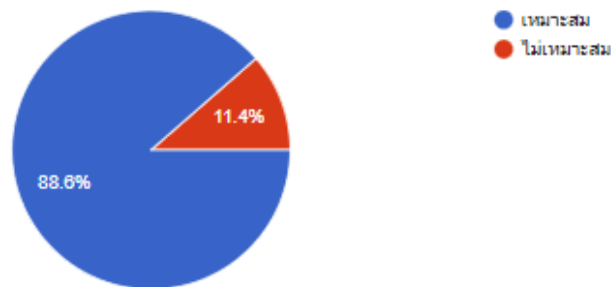
8. ในภาพรวม เมื่อเปรียบเทียบกับคณะเภสัชศาสตร์ มหาวิทยาลัยขอนแก่น และมหาวิทยาลัยมหาสารคาม ท่านคิดว่าคณะเภสัชศาสตร์ มหาวิทยาลัยอุบลราชธานี มีชื่อเสียงและภาพลักษณ์อยู่ในอันดับใด (ให้เรียงอันดับความมีชื่อเสียง 1-3)



9. ปัจจัยในการเลือกเรียนคณะเภสัชศาสตร์ มหาวิทยาลัยอุบลราชธานี ท่านจะใช้เกณฑ์อะไรในการตัดสินใจ (เลือกคำตอบที่เป็นจริงที่สุด 3 อันดับแรก)



10. ค่าธรรมเนียมการศึกษาคณะเภสัชศาสตร์ มหาวิทยาลัยอุบลราชธานี (ภาคปกติ อัตรา 29,500 บาท ) (โครงการพิเศษ อัตรา 45,000 บาท ) มีความเหมาะสมหรือไม่ เมื่อเทียบกับการเรียนการสอนและสิ่งอำนวยความสะดวกที่จะได้รับ



11. ปัจจัยด้านสภาพแวดล้อมในการเลือกเรียนคณะเภสัชศาสตร์ มหาวิทยาลัยอุบลราชธานี ท่านจะใช้เกณฑ์อะไรในการตัดสินใจ (เลือกคำตอบที่เป็นจริงที่สุด 3 อันดับแรก)

